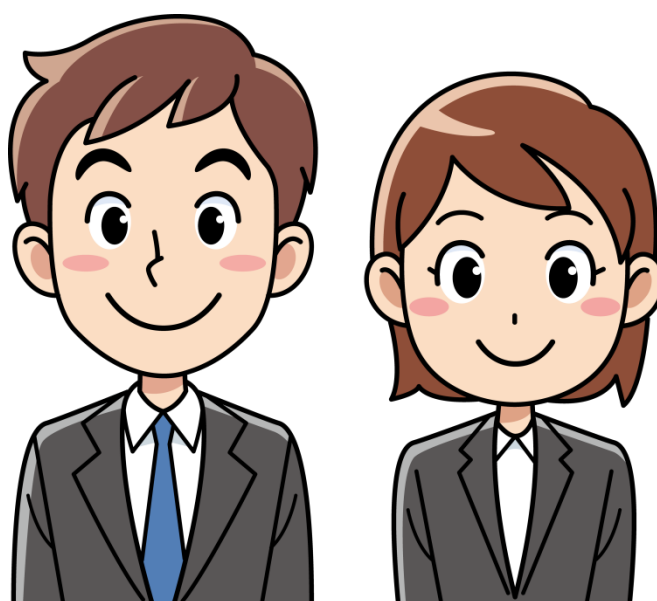


平成31年度採用 豊岡市社会福祉協議会

職員採用試験案内

住民と協働で安心な豊岡を創っていくために、将来の基幹的な職員となる次のような方を募集します。

- ◆地域福祉に知識と興味・関心がある方
- ◆新しいことや困難にチャレンジする熱意と行動力のある方
- ◆市民から信頼される誠実さと責任感を持った方



【申込書の配布場所】 指定の申込書でお申し込みください

本所	豊岡市城南町23番6号 豊岡健康福祉センター内	0796-23-2573
城崎支所	豊岡市城崎町湯島625番地の9 城崎健康福祉センター内	0796-32-4503
竹野支所	豊岡市竹野町須谷1478番地 竹野健康福祉センター内	0796-47-1423
日高支所	豊岡市日高町祢布891番地の2 日高健康福祉センター内	0796-42-0100
出石支所	豊岡市出石町福住1302番地 出石健康福祉センター内	0796-52-3024
但東支所	豊岡市但東町出合433番の1 但東健康福祉センター内	0796-54-0181

本会ホームページからダウンロードもできます。URL <http://www.toyooka-wel.jp/>

【申込受付・問い合わせ】

豊岡市社会福祉協議会 企画総務課 職員係

〒668-0045 豊岡市城南町23番6号 豊岡健康福祉センター内

TEL 0796-23-2573 FAX 0796-24-4511

申込受付は本所のみで行います。

1. 職種、採用予定人員及び受験資格

職 種	採用予 定人員	受験資格
(1) 介護支援専門員	若干名	昭和35年4月2日以降に生まれた人で、介護支援専門員の資格を有する人または平成31年3月末までに同資格を取得見込の人
(2) 社会福祉士	若干名	昭和35年4月2日以降に生まれた人で、社会福祉士の資格を有する人または平成31年3月末までに同資格を取得見込の人

2. 受験申込み

提出書類	1	採用試験申込書	指定する様式に必要事項を記入し、写真(4cm×3cm)を貼付すること
	2	受験票	
	3	資格免許の写し	平成31年3月末までに取得見込の場合は、取得見込証明書
	4	受験票返信用封筒	※郵送で申し込みの人のみ 長形3号の封筒に392円切手を貼付し、返信先の宛名を明記すること
受付期間	平成30年12月26日(水)～平成31年1月17日(木) 必着 8時30分～17時30分(土曜日・日曜日・祝日は除きます)		
提出先	豊岡市社会福祉協議会 本所 企画総務課 職員係 〒668-0045 豊岡市城南町23番6号 豊岡健康福祉センター内 TEL 0796-23-2573 FAX 0796-24-4511		

3. 試験日時、会場

試験区分	日 時	会 場	試験結果発表
第1次試験	1月27日(日) 午前9時30分～ (受付 午前9時～)	豊岡健康福祉センター (豊岡市城南町 23 番6 号)	2月1日(金) 受験者全員に発送
第2次試験	2月16日(土) 午前9時30分～	豊岡健康福祉センター (豊岡市城南町 23 番6 号)	2月20日(水) 受験者全員に発送

(注) 1. 職種に必要な資格を平成31年3月末までに取得見込みとして受験された人で期限までに同資格を取得できない場合は採用しません。

4. 試験内容

(1) 第1次試験

科目	職種	試験内容	時間
適性検査	全職種	職務及び職場への適応性	15分
教養試験		言語、数理、論理	45分
作文試験		課題に対する思考力、表現力	60分

(2) 第2次試験・・・第1次試験合格者に対して行います。

科目	職種	試験内容
身体検査	全職種	所定の身体検査書の提出による
面接試験		グループまたは個別による
グループワーク		グループでの共同作業を行います

(注) 1. 身体検査書の提出については、受験者に連絡します。

5. 採用予定日 平成31年4月1日

6. 給与

職種	初任給(月額)	備考
(1) 介護支援専門員 (2) 社会福祉士	163,200円～ 220,000円	給与、手当、賞与等本会の給与規程に基づいて支給する。

7. その他

- ★ 補欠合格を決定する場合があります。
補欠者は、合格者の辞退等により採用予定人員に欠員が生じた場合に限り、成績順に繰り上げ合格を決定します。
- ★ 受験資格がないこと、または申込書類の記載事項を偽って記入したことが判明した場合は、合格(採用)を取り消します。
- ★ 受験に際しての提出書類は、一切返却いたしませんのでご了解ください。

8. 試験会場図

